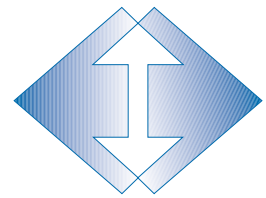


Elektro-Boden-Bahn

SpeedPorter[®]



Zur Beförderung empfohlen

RBS
FÖRDERANLAGEN GMBH

Die innovative Elektro-Boden-Bahn

Das EBB-Fahrzeugsystem *SpeedPorter* setzt neue Maßstäbe im innerbetrieblichen Palettentransport. Die konsequente Umsetzung von Schnelligkeit und dynamischer Fahrzeugsteuerung ermöglicht hohe Transportleistungen von bis zu 450 Paletten pro Stunde.

- und das bei Transportgewichten von 1200 kg!

SpeedPorter[®]

- schnell, sicher und flexibel

Kompakte Abmessungen der Fahrzeuge und ein über zwei Achsen gehendes, ausgeklügeltes Antriebssystem ermöglichen hohe Beschleunigungswerte und Fahrgeschwindigkeiten.



Durch den Einsatz modernster, berührungsloser Strom- und Datenübertragung arbeitet das *SpeedPorter* - Fahrzeug äußerst leise und das auch bei einer Geschwindigkeit von 2,5 m/s.

Um sich Ihren Bedürfnissen anzupassen, sind die Fahrzeuge so konzipiert, dass die unterschiedlichsten Lastaufnahmemittel zum Einsatz kommen können.

So ist beispielsweise durch zwei getrennt ansteuerbare Kettenförderer auch ein kombinierter Transport von Paletten oder Behältern mit nur einem Fahrzeug möglich. Beschichtete Transportketten erlauben zudem auch bei hohen Kurvengeschwindigkeiten einen stabilen, sicheren und materialschonenden Transport.

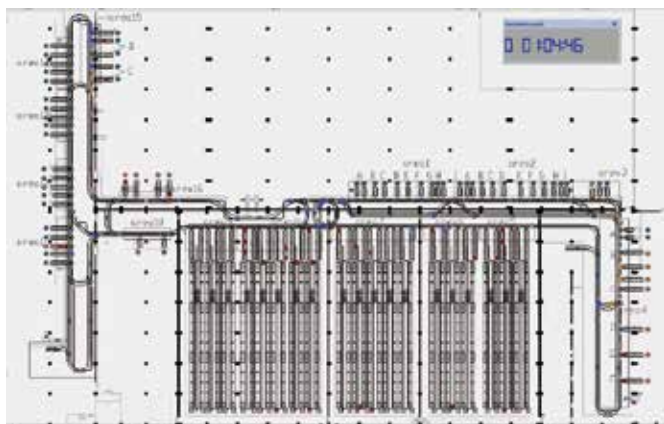
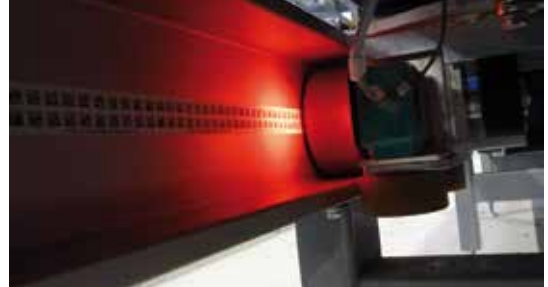
Das patente Schienensystem

Das zweispurig ausgebildete Schienensystem umschließt die Laufrollen der Fahrzeuge fast vollständig und bietet daher einen wirkungsvollen Schutz gegen Verschmutzung.

Die aus hochfestem, eloxierten Aluminium hergestellten Schienen sind mit durchgehenden Befestigungsnuten ausgestattet und ermöglichen hierdurch eine schnelle Montage.

Das Herzstück des Schienensystems ist die von der RBS Förderanlagen GmbH entwickelte Verteilweiche, die durch kurze Umschaltzeiten, selbst bei einer 1:1 Verteilung, eine Leistung von 450 Fahrzeuge pro Stunde, gewährleistet.

Sicherheitseinrichtungen, Schutzzäune und erforderliche Übergänge komplettieren das **SpeedPorter** Elektro-Boden-Bahn-System.



Ohne Stau zum Ziel

In der von RBS Förderanlagen entwickelten Steuerung werden alle Fahraufträge vom übergeordneten System übernommen und die Fahrzeuge entsprechend koordiniert.

Die Stauvermeidung steht dabei an oberster Stelle. Nur wenn der Warenfluß läuft kann eine schnelle *Ware zum Mann* – Andienung gewährleistet werden.

Selbstverständlich sind über die standardmäßige Visualisierung alle Fahraufträge, Fahrzeugdaten und Beladezustände in Echtzeit abrufbar.

Zentral in der Mitte Europas ...

... gelegen, hat die RBS Förderanlagen GmbH ihren Standort in Gelnhausen im Grossraum Frankfurt am Main.

Hier werden die Anlagen entwickelt, konstruiert und auf hohem Qualitätsniveau gefertigt. Großflächige Werkshallen und moderne Bearbeitungsverfahren garantieren eine wirtschaftliche Fertigungstiefe.

In engem Kontakt zu unseren Kunden entstehen hier maßgeschneiderte Systemlösungen für einen optimalen innerbetrieblichen Materialfluss.



Rundum Betreuung für höchste Kundenzufriedenheit

Als familiengeführtes Unternehmen stehen wir seit 1973 für Solidität, Kontinuität und ganzheitliche Betreuung unserer Kunden.

Die Montage und Inbetriebnahme der Anlagen wird aus Qualitätsgründen fast ausschließlich von eigenem Personal durchgeführt.

Auch für die späteren Wartungs- und eventuellen Umbauarbeiten stehen Ihnen unsere Service-techniker kompetent und zuverlässig zur Seite.



RBS Förderanlagen GmbH

Leipzigerstraße 68

63571 Gelnhausen/Germany

Telefon ++49(0)60 51/23 62

Telefax ++49(0)60 51/1 43 89

e-mail info@rbs-foerderanlagen.de

internet www.rbs-foerderanlagen.de

